

# Adaptatiepiramide Vallei & Veluwe



VALLEI & VELUWE  
Klimaatbestendig  
Regionaal delen. Lokaal doet!

Deze infographic introduceert de Adaptatiepiramide en wil partijen in de regio Vallei & Veluwe verleiden om mee te werken aan een gemeenschappelijke monitor voor klimaatadaptatie. Hiermee proberen we antwoord te geven op vragen als: Liggen we op koers? En doen we de juiste dingen? Een eerste stap daarin zetten we met de Adaptatiepiramide. De Adaptatiepiramide schetst een beeld van een gezamenlijk te bouwen systeem dat zo goed mogelijk is opgewassen tegen de extremen van een snel veranderend klimaat. We dagen de partners uit de Manifestregio uit om eigen doelen uit te werken naar maatregelen en indicatoren, om op die manier een steentje bij te dragen aan een robuust en klimaatbestendig systeem van de regio.

## Wat is de Adaptatiepiramide?

### Handelen bij extremen

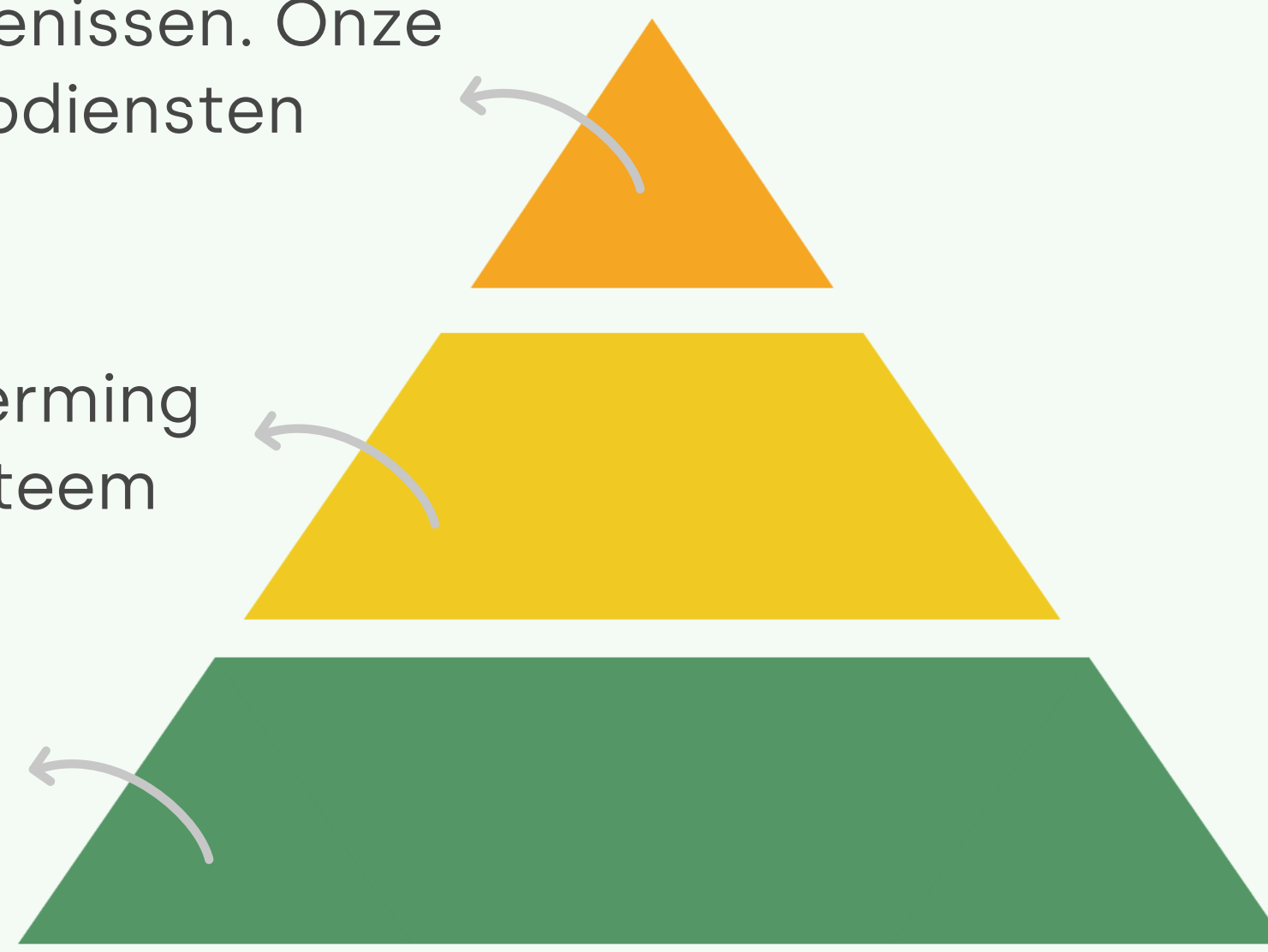
We zijn voorbereid op extreme gebeurtenissen. Onze inwoners, bedrijven, instellingen en hulpdiensten weten wat ze moeten doen.

### Technische maatregelen treffen

Technische maatregelen bieden bescherming tegen extremen waar het natuurlijk systeem ontoereikend is.

### Natuurlijk systeem benutten

We verstevigen het natuurlijk systeem als fundament en maken water en bodem sturend.



Voorbeelden voor  
Hitte & Droogte



Hitteplannen  
Blauwalgwaarschuwingen



Airconditioning  
Peilbeheer  
Irrigatie  
Doorspoelen



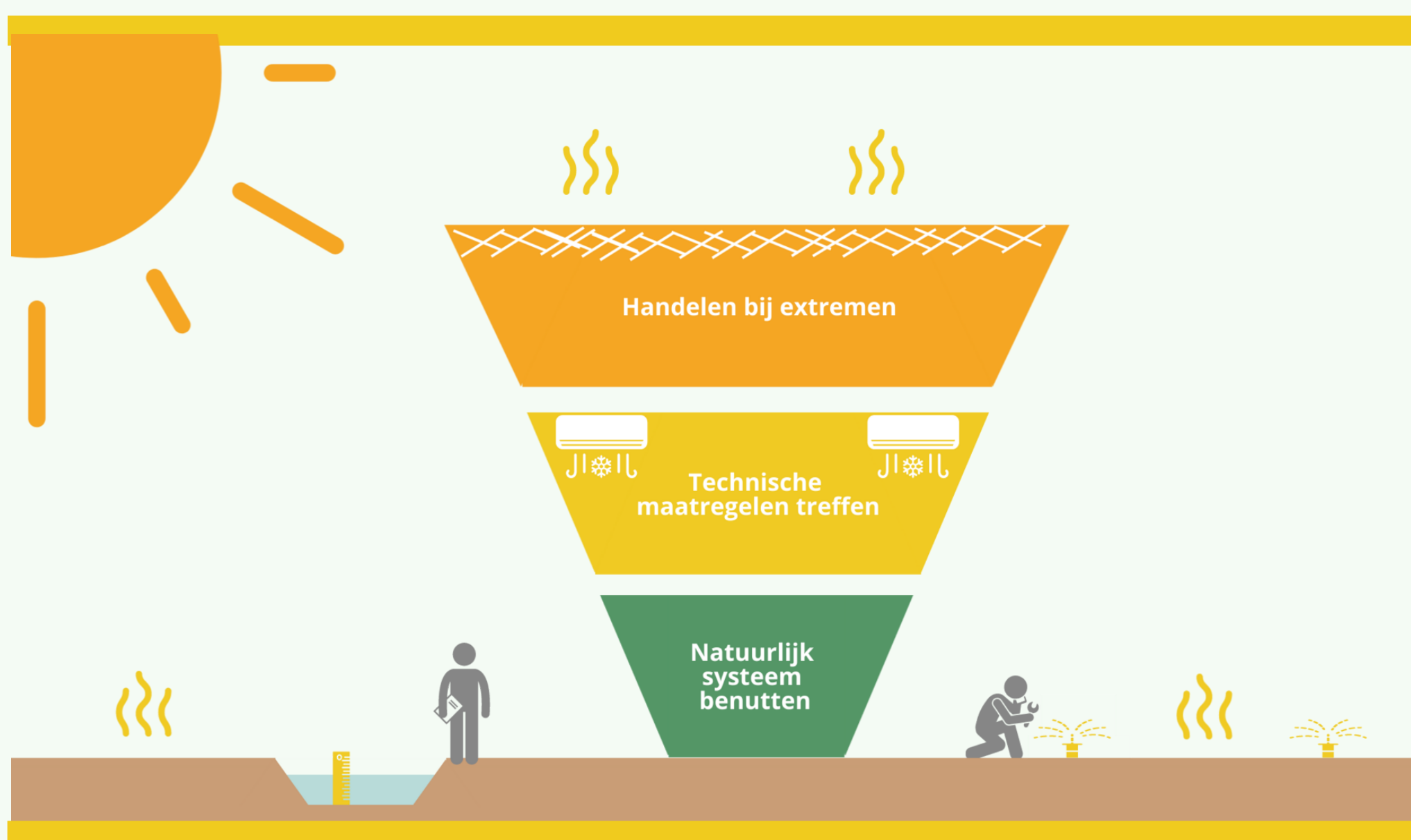
Groene steden  
Groene daken  
Infiltreren en vasthouden

De Adaptatiepiramide geeft inzicht in de manier waarop we werken aan een klimaatbestendige regio en welke partijen daar aan bij dragen.

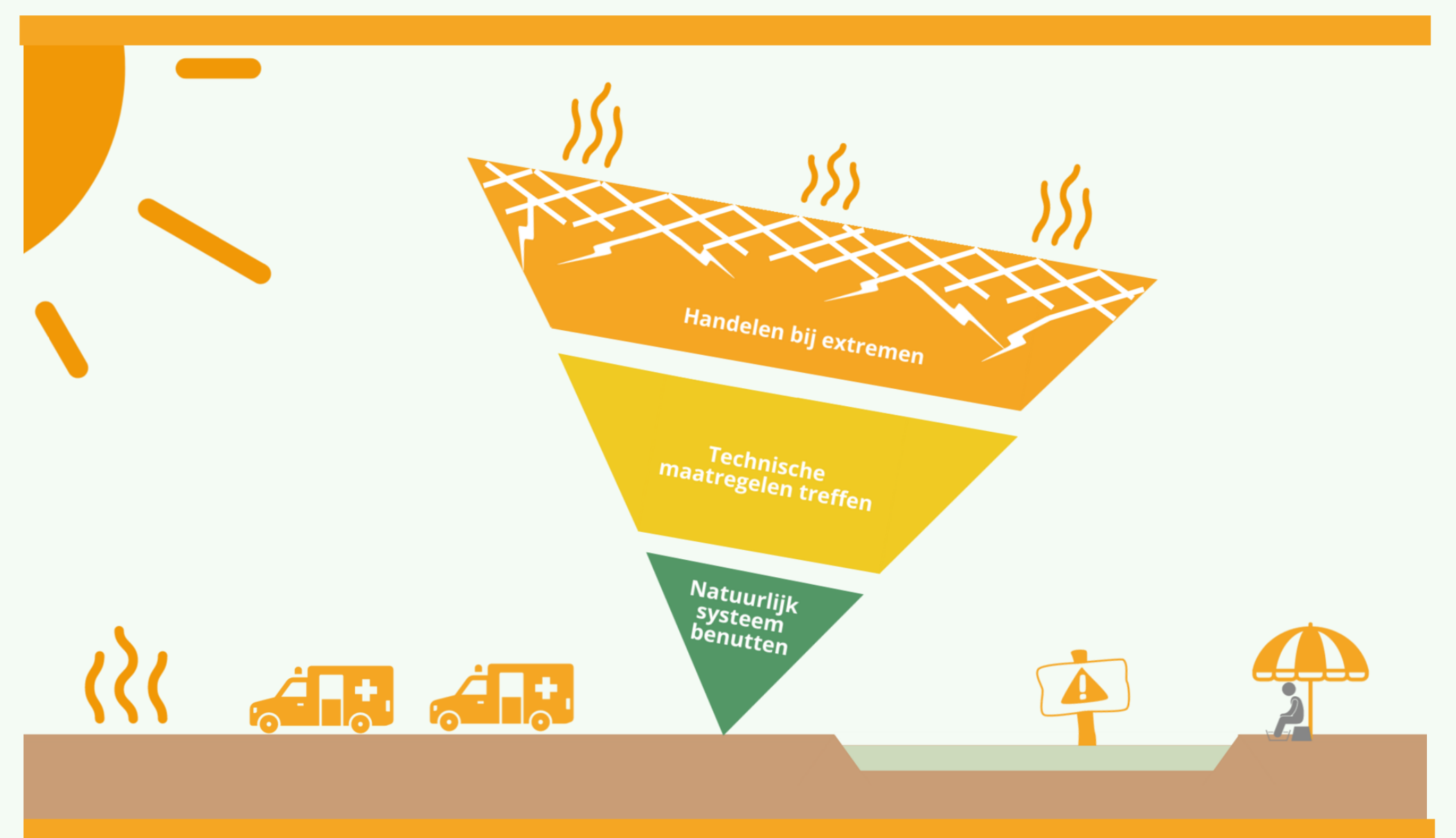
Een stevig systeem rust op een breed fundament: een gezond natuurlijk systeem. En dan nog steeds zullen we worden geconfronteerd met extreme situaties. Daarom versterken we ook het bewustzijn en vergroten de zelfredzaamheid van onze inwoners. Zo verbinden we het sociale domein, het ruimtelijke en het natuurlijke domein. Alle lagen zijn van belang.

## We staan voor een stevige uitdaging

Alleen met een duidelijk doel kunnen we een duidelijke koers uitzetten. Daarvoor zijn concrete ambities nodig. We zien dat het klimaat snel verandert en dat dit steeds vaker, steeds extremere gebeurtenissen met zich meebrengt. Als we doorgaan op de huidige voet moeten we in de toekomst vaker reageren op crisissituaties en ondervinden we meer overlast en schade.



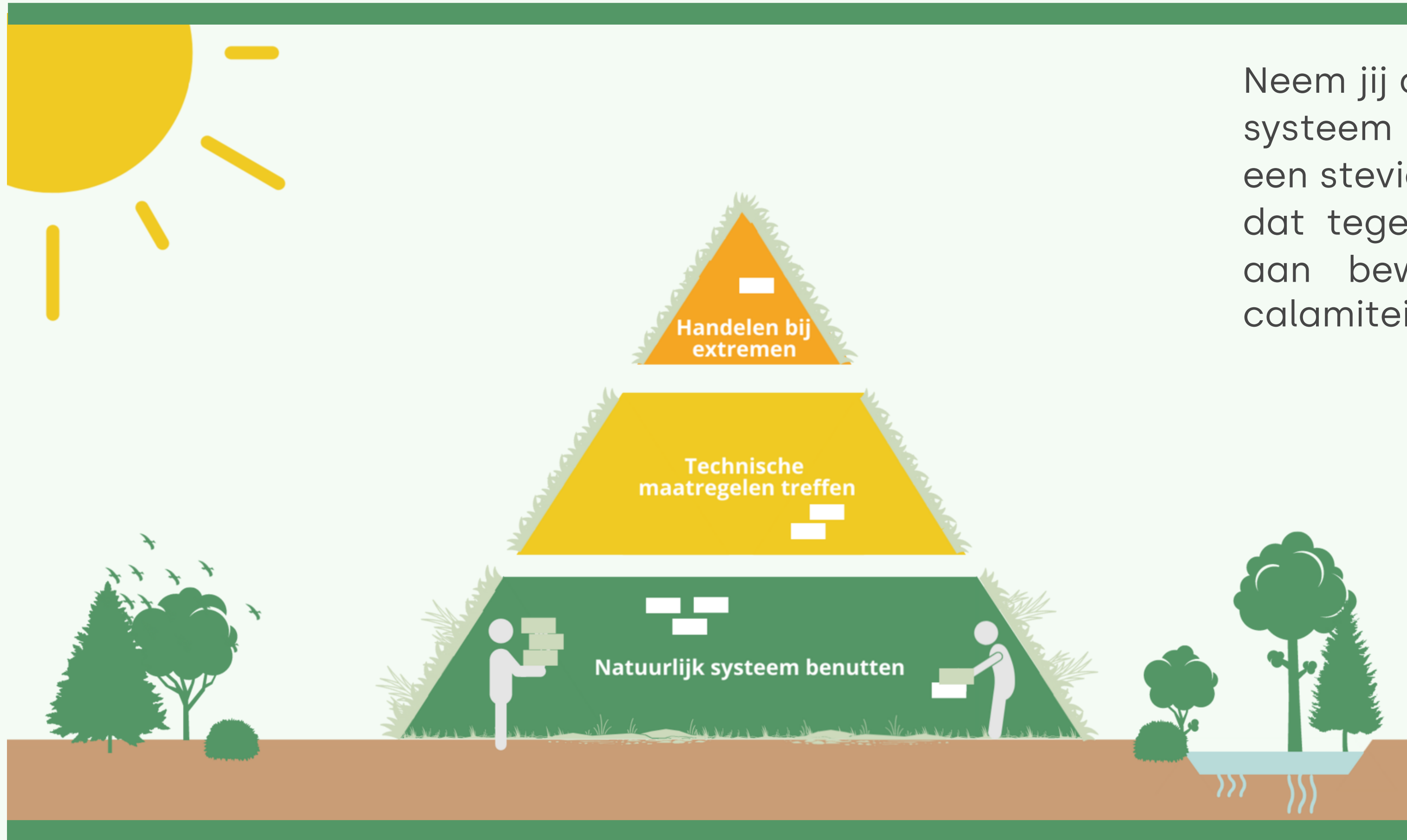
Wanneer er te weinig aandacht is voor het benutten en verstevigen van het natuurlijke systeem, ontstaat een omgekeerde instabiele piramide. Hierdoor zullen meer technische maatregelen nodig zijn om het systeem op orde te houden.



Bij een omgekeerde vorm is het systeem kwetsbaar voor klimaatextremen en komt er meer nadruk te liggen op het handelen bij extremen.

# Waar willen we heen?

Als regio streven we naar een gezamenlijk doel: een klimaatbestendig systeem dat tegen een stootje kan.

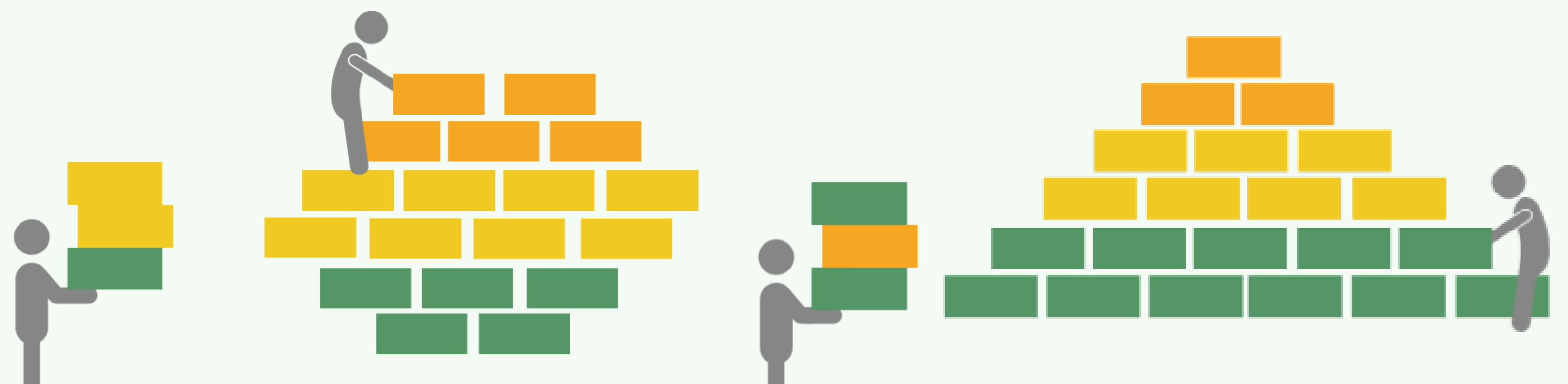


Neem jij al maatregelen die het natuurlijk systeem benutten? Daarmee werk je aan een stevig fundament en stabiel systeem dat tegen een stootje kan. Of werk jij aan bewustwording en zorg je dat calamiteitenplannen op orde zijn?

Welk steentje draag jij bij?



# Hoe bereiken we dit?



Vallei & Veluwe Klimaatbestendig nodigt alle partijen uit om inzicht te krijgen in de huidige vorm van de Adaptatiepiramide en welk steentje iedere partij kan bijdragen aan een stevige piramide. We nodigen je uit om op het niveau van de verschillende lagen van de piramide:

- 1 Subdoelen op te stellen
- 2 Maatregelen te selecteren om deze doelen te bereiken
- 3 Indicatoren vast te stellen om dit toetsbaar te maken

De tabel in het voorbeeld kan hierbij helpen.

	1	2	3
	Subdoel → een kleiner doel dat bijdraagt aan het bereiken van het hoofdoel	Middel/maatregel → iets met behulp waarvan het doel bereikt kan worden	Indicator → meetbare toestand van het niet direct meetbare subdoel om de voortgang te signaleren
Handelen bij extremen	Bewoners zijn zich bewust van de risico's en weten hoe te handelen bij wateroverlast	Gemeenten stellen een wateroverlastplan op en informeren inwoners	Voor X% van de wijken is er een wateroverlastplan opgesteld en zijn inwoners geïnformeerd.
Technische maatregelen treffen	Grondwateraanvulling op peil houden	Infiltratie bevorderende maatregelen zoals ontharden	% infiltratie bevorderende ontwikkelingen
Natuurlijk systeem benutten	Inwoners hebben voldoende groen en schaduw in de buurt	Schaduw toevoegen op verblijfsplekken, loop- en fietsroutes en drinkwaterstroken	X% schaduw op alle verblijfsplekken, loop- en fietsroutes

VOORBEELD



VALLEI & VELUWE  
Klimaatbestendig  
Regionaal delen. Lokaal doen!

Zolang het klimaat verandert, zal de bouw van de Adaptatiepiramide geen einde kennen. Het is belangrijk om onszelf voortdurend te blijven afvragen of we de juiste maatregelen nemen.